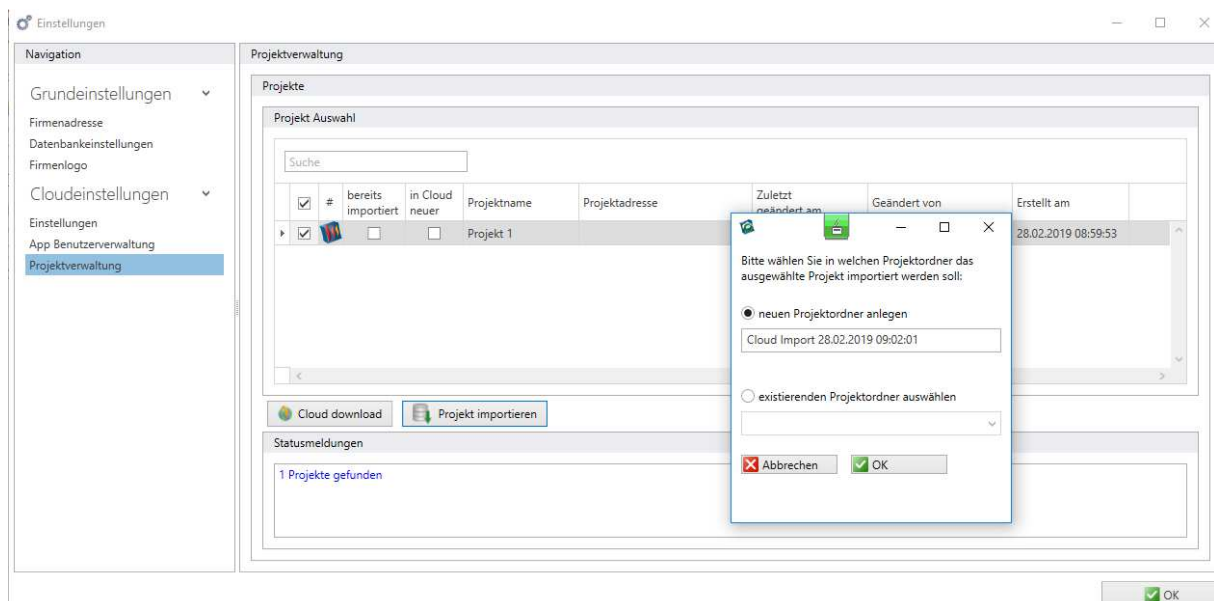


## Datenübernahme aus der Optimus-App

Wenn das Projekt auf dem Mobilgerät angelegt und in die Cloud geladen wurde (über einen „Wischer“ nach unten in der Projektübersicht), kann das Projekt im Cloud Connector geladen werden.

Dazu in der Projektverwaltung auf „Cloud Download“ klicken. Dann das aktuelle Projekt anhaken und Projekt importieren anklicken. Es erscheint ein Fenster, in dem ein neuer oder ein bestehender Projektordner ausgewählt werden kann.



Nach dem Import wird das Projekt im ausgewählten Ordner angezeigt. Über das Symbol auf der linken Seite kann von hier aus Optimus gestartet werden.

## Datenübernahme aus der Optimus-App

The screenshot shows the 'Projekt Funktionen' (Project Functions) menu on the left, which includes options like 'Projekt löschen', 'Projekt aktualisieren', and 'Projekt öffnen mit'. The 'Projekt öffnen mit' section is expanded, showing 'Optimus Duo' as a selected option. The main area displays 'Elemente im aktuellen Projekt' (Elements in the current project) with a table structure. Below this, the 'Projektordner / Projekte' (Project folders / Projects) section shows a search bar and a table with columns for Name, Nummer, zugordneter Ordner, Erzeugt, and Bearbeitet. A single project entry is visible in the table.

In Optimus können Sie das Projekt über „ausgewähltes Projekt öffnen“ öffnen oder mit einem Doppelklick.

This screenshot shows the 'Funktionen' (Functions) menu on the left, where 'ausgewähltes Projekt öffnen' (selected project open) is highlighted. The main area shows 'Elemente im aktuellen Projekt' with a message '<Keine anzuzeigenden Daten>' (No data to display). The 'Projektordner / Projekte' section shows a search bar and a table with columns for Name, Nummer, zugeordneter Ordner (Dateisystem), Erzeugt, and Bearbeitet. A single project entry is visible in the table.

Das Projekt wird dann in Optimus geöffnet und kann weiter bearbeitet werden

# Datenübernahme aus der Optimus-App

